



Behandlungsschwerpunkte der Praxis:

Osteopathie

CMD

Manuelle Therapie

PNF

Krankengymnastik am Gerät / KGG

Medic Wellness

Präventionskurse

Weitere Leistungen:

Krankengymnastik

Behandlung komplex. Funktionsstörungen
DI

Triggerpunktbehandlung

Kinesio Taping

AMM / AkupunktMeridianMassage

Atemtherapie

Elektrotherapie

Kältetherapie

Ultraschalltherapie

Fango

Physiotherapie
Sybille Schulze-Treichel
GmbH & Co. KG
bewegt Sie

Erfahrung Kompetenz Erfolg

So finden Sie zu uns:



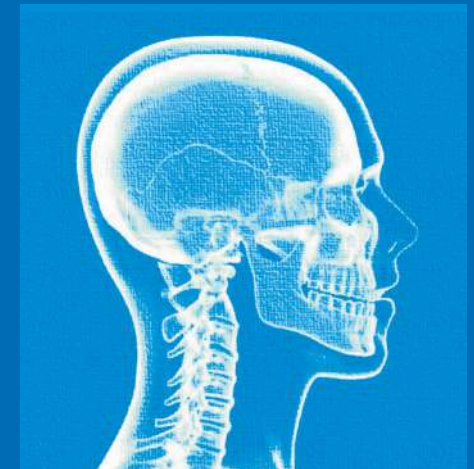
Bus 172, 373 oder X11 bis Gesundheitszentrum
M11 bis Fritz-Erler-Allee/Lipschitzallee
U7 bis Lipschitzallee

Sybille Schulze-Treichel
Physiotherapie GmbH & Co. KG
Gesundheitszentrum Gropiusstadt
Lipschitzallee 20 - 22 • 12351 Berlin
Telefon 030 - 72 01 51 30 • Fax 030 - 72 01 51 39
www.schulze-treichel.de
barrierefrei

www.schulze-treichel.de

Physiotherapie
Sybille Schulze-Treichel
GmbH & Co. KG
bewegt Sie

Erfahrung Kompetenz Erfolg



CMD-Behandlung



Sybille Schulze-Treichel
Physiotherapeutin, CMD-Therapeutin,
Geschäftsführerin

CMD - Was ist das?

Sollten Sie Probleme bei der Mundöffnung, beim Kauen oder Knackgeräusche haben, könnten Sie unter einer Funktionsstörung des Kauorgans, der sogenannten Craniomandibulären Dysfunktion leiden. Das Wort setzt sich zusammen aus:

CRANIUM = Schädel
und **MANDIBULA** = Unterkiefer.

Die CMD meint Erkrankungen, die im Zusammenhang mit dem Kiefergelenk und der Kaumuskulatur stehen.

Zugleich können durch die Wechselwirkung mit anderen Regionen auch Symptome wie Kopfschmerz, Nackenschmerz, Tinnitus, Schwindel oder Rückenschmerzen auftreten.

Auslösemechanismen

- Zähne (tiefer Biss, Steilstellung der Zähne, fehlende Zähne)
- Körperhaltung
- Psychische Balance (Stress)
- Verletzungen (Stoß, Schlag, Stauchung des

Beschwerden

Die Beschwerden der CMD können sich vielseitig zeigen - unter anderem durch Schmerzen im Kiefer und Gesicht, Einschränkung der Mundöffnung, Knacken in den Gelenken, Kopfschmerzen oder Rückenschmerzen.

Therapieinhalte:

- Befunderhebung einschließlich erforderlicher Tests
- Manuelle Therapie eingeschränkter Gelenke
- Massagegriffe zur Entlastung
- Krankengymnastik in Form von Selbstübungen

Interessante Internetseiten:

www.craniococept.de
www.cmdcheck.de
www.cmd-therapie.de

Unsere CMD-Therapeuten:

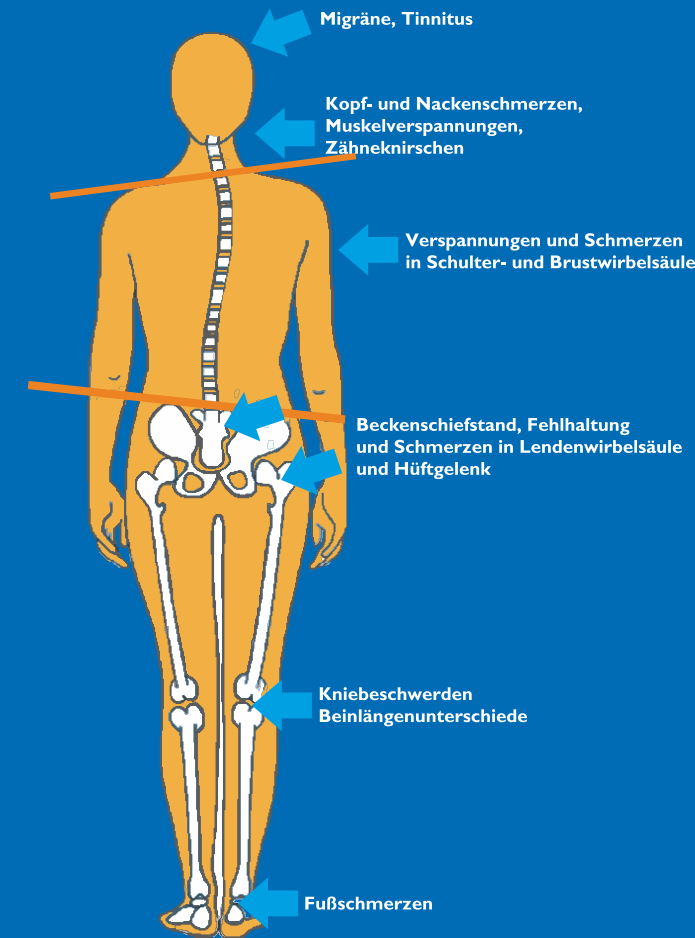
sind ausgebildet nach dem CRANIOConcept der Medizinischen Hochschule Hannover



Joseph Härtig
Leitender Physiotherapeut
Manuelle Therapie
Osteopathie in Ausbildung



Lucie Schulze
Physiotherapeutin
Manuelle Therapie



Erstbehandlung

40 Minuten 60,00 Euro

Jede weitere Behandlung

30 Minuten 45,00 Euro